

BRUCKMÜLLER JOSEF

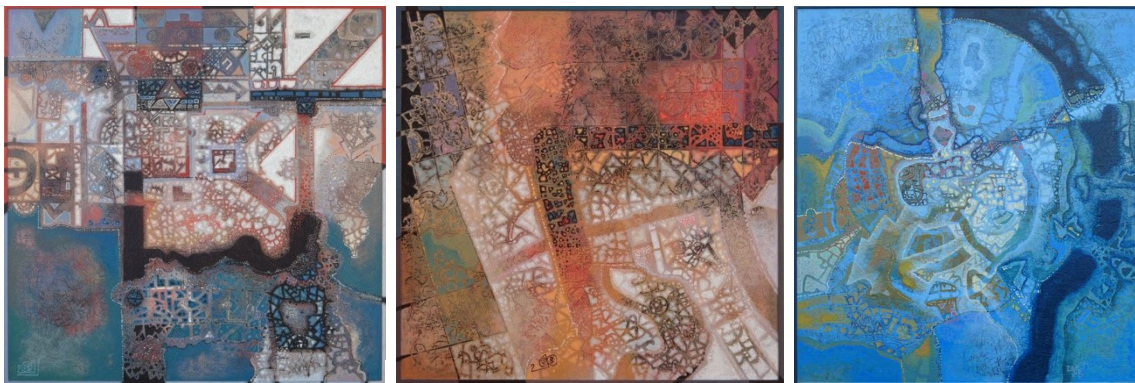
* 17. 9. 1946, České Budějovice



Autodidakt, který byl do roku 1992 modelářem v českobudějovické Škodovce. Poté se věnuje volné tvorbě. Používá techniku malby, kresby, grafiky, plastiky a provádí realizace v architektuře. Všechny jeho práce jsou technicky precizní a tvoří tématické cykly..

„Jeho obrazy, přes svou poetičnost a jistou dávku imaginární dekorativnosti, vyjadřují moderní teorii o vzniku viditelného světa. Je to matematická teorie fraktálu a fyzikální teorie chaosu. Stejně jak moderní vědci svými výpočty a pokusy, i tyto obrazy svým výtvarným pojetím dokládají, že právě na okraji chaosu (který je tedy nikoliv koncem, ale počátkem věcí) se tvoří nádherné a přirozeně konfigurativní symetrické útvary. Na obrazech našeho autora zjišťujeme, že to, co na první pohled působí chaoticky a formálně, je ve skutečnosti kompozičně, barevně a duchovně vyzrálé dílo, vypovídající nejen o autorově vztahu ke světu a ke skutečnosti, ale i o jeho tvůrčím zaujetí, pílí - a nebude-li se zlobit, i o dokonale zvládnutém malířském řemeslu. Ono se na kvalitní adjustaci a technologii malby totiž v dnešní době velmi často zapomíná...“

PhDr. Lubomír Filip Piperek, květen 2010



Slitá realita, akryl, 72x72; Třídím řídké, akryl, 56x57; My a obchvat tmy, 76x70